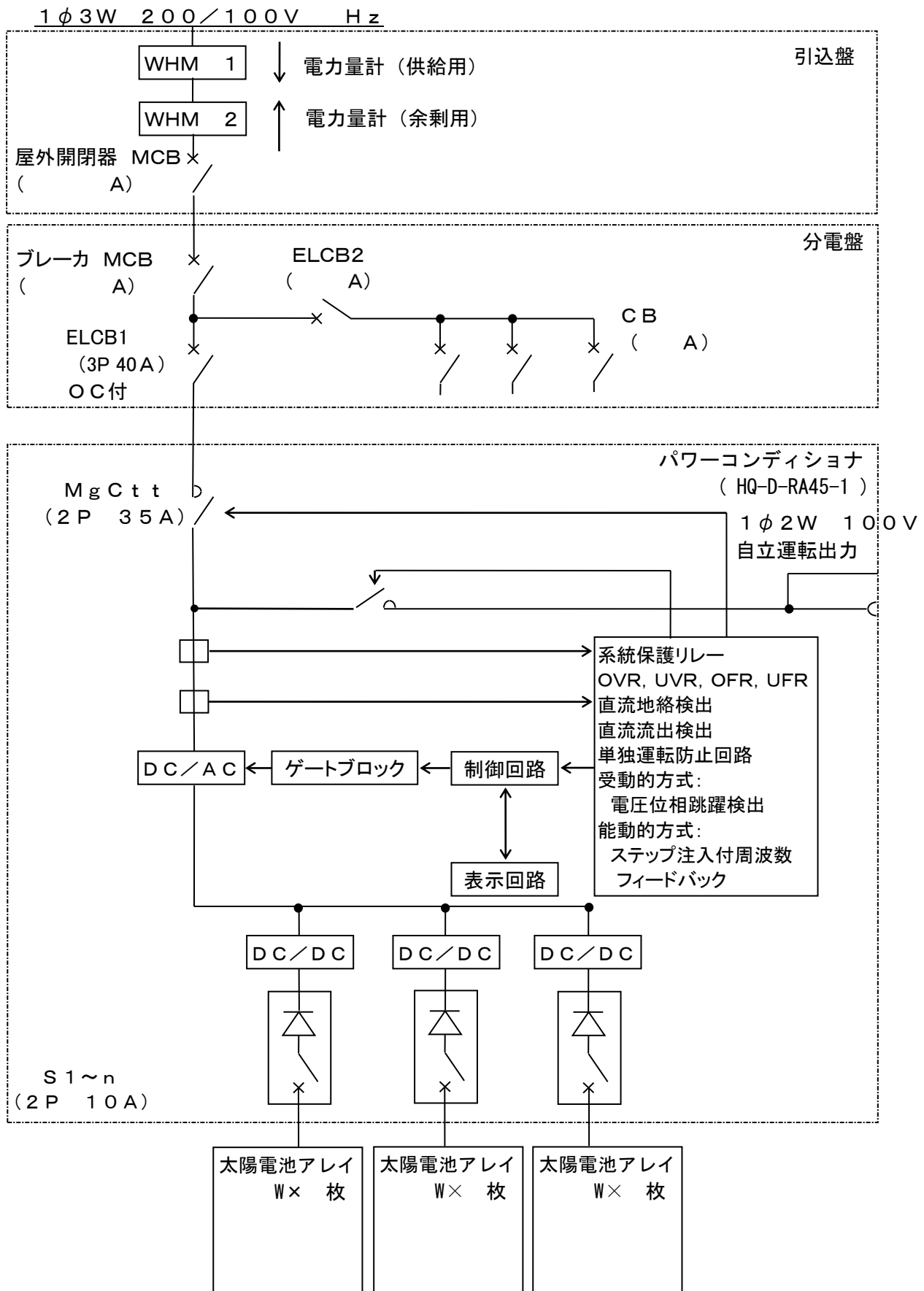


単線結線図

KWシステム



保護継電器・開閉器・遮断器の仕様

kWシステム

機器名称	記 号	メーカー	形 式	仕 様	備 考
保護リレー	HQ-D-RA45-1	三菱電機（株）	HQ-D-RA45-1	1φ2W 200V 50/60Hz 用（自動切替） OVR, UVR, OFR, UFR 機能を内蔵	パワーコンディショナに内蔵
漏電遮断器※	ELCB1	三菱電機(株)	NV63-SV	3 P 40A 200V	* O C G R 兼用 O C 付 感度電流 30mA
			NV50-NKC、MG 付	3 P 40A 200V	
		パナソニック（株）	BJW3403	3 P 40A 200V	
			BJW34031573K	3 P 40A 200V	
		河村電器産業(株)	ZLG63-40TL-30S	3 P 40A 200V	
			ZH63-40TL-30S	3 P 40A 200V	
				3 P A V	
ブレーカ	MCB			3 P A V	
連系リレー	MgCtt	パナソニック（株）	AHE4292	2 P 35A 250V	パワーコンディショナに内蔵 (1P リレーを 2 個使用)
開閉器	S1~3	河村電器産業(株)	TK-10M	2 P 10A DC450V	パワーコンディショナに内蔵

※該当するメーカー、形式の前に○印を書いてください。

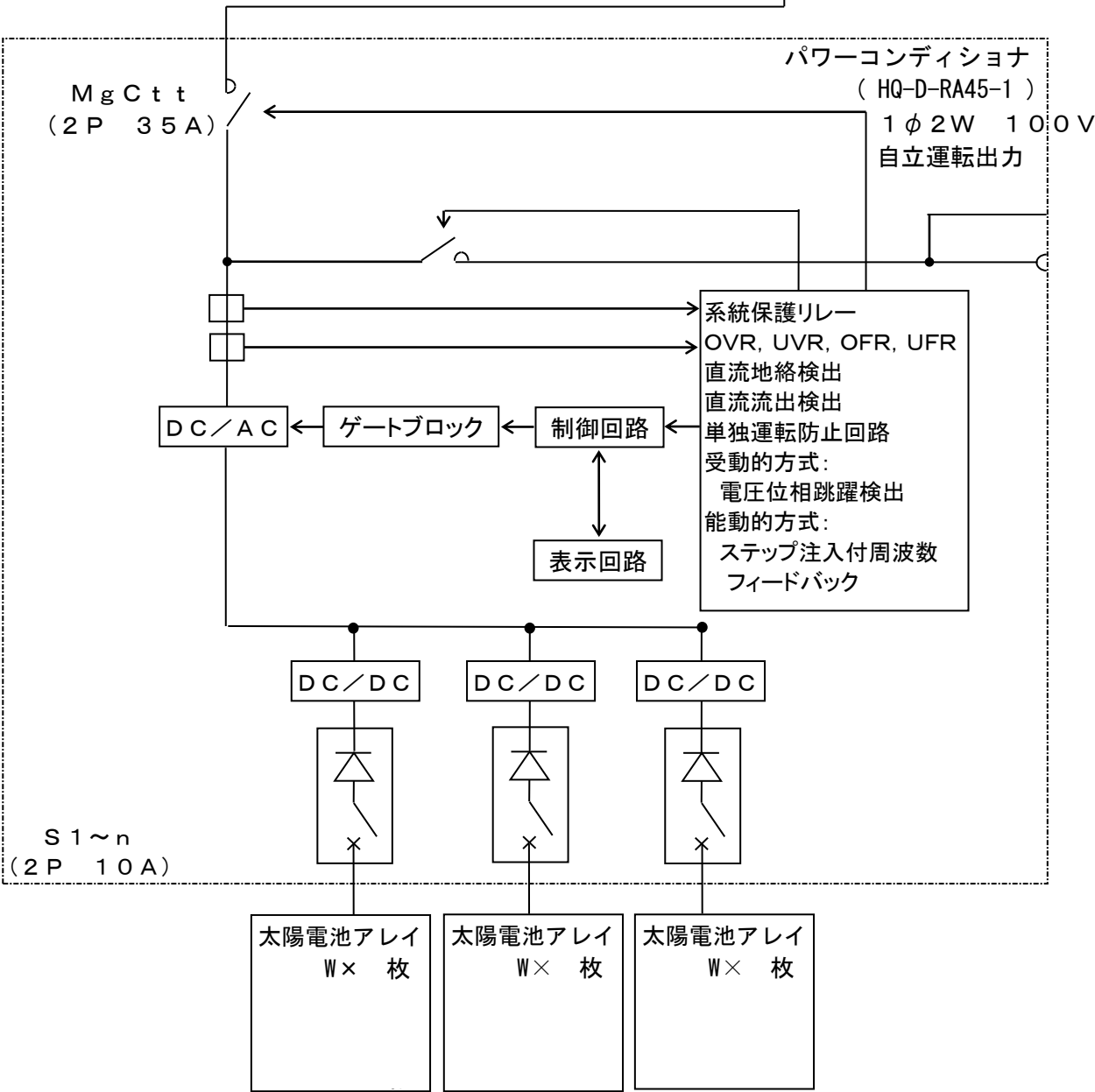
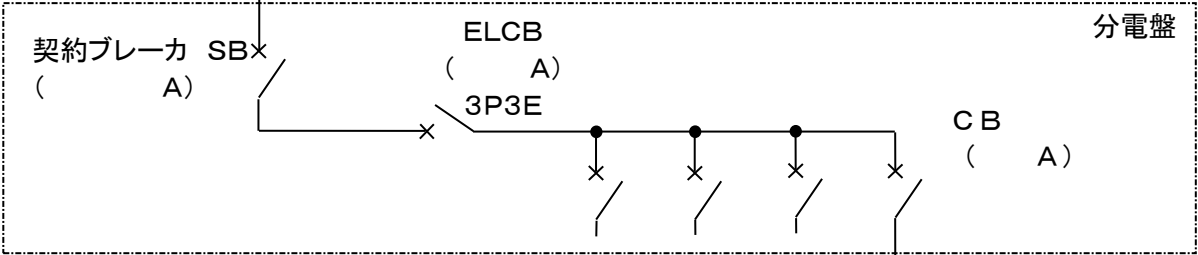
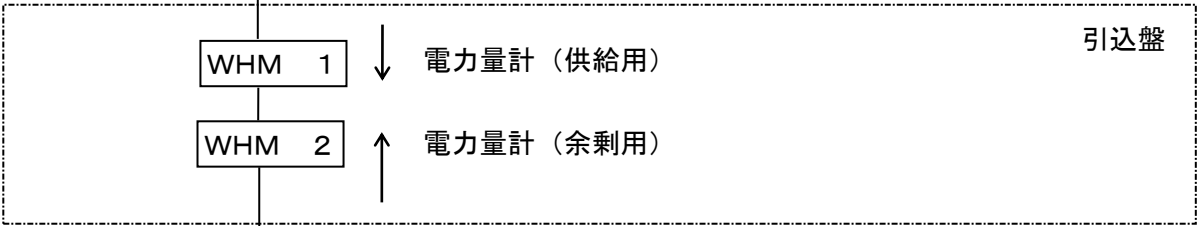
■該当するメーカー、形式のものでない場合下段空欄に必要事項を記入してください。

■既存の遮断器の判断に迷った場合は、系統連系申請資料の作成要領の「パワーコンディショナの分電盤への接続と遮断器の選択について」をご参照ください。

単線結線図

KWシステム

1φ3W 200/100V Hz



保護継電器・開閉器・遮断器の仕様

kWシステム

機器名称	記 号	メーカー	形 式	仕 様	備 考
保護リレー	HQ-D-RA45-1	三菱電機（株）	HQ-D-RA45-1	1φ2W 200V 50/60Hz 用（自動切替） OVR, UVR, OFR, UFR 機能を 内蔵	パワーコンディショナに内蔵
配線遮断器 ※1	CB	三菱電機(株)	NF63-CV	3 P 40A 500V	
			NF50-NKC、MG 付	3 P 40A 200V	
		パナソニック（株）	BCW340	3 P 40A 500V	
		河村電器産業(株)	NL 53R-40M	3 P 40A 500V	
				3 P A V	
漏電ブレーカ ※2	ELCB	三菱電機(株)	NV50-NKC、MG 付	3 P 40A 200V	* O C G R 兼用 感度電流 30mA 3 P 3 E
		パナソニック（株）	BJW34031573K	3 P 40A 200V	
		河村電器産業(株)	ZLG63-40TL-30S	3 P 40A 200V	
			ZH63-40TL-30S	3 P 40A 200V	
				3 P A V	
契約ブレーカ	SB			3 P A V	
連系リレー	MgCtt	パナソニック（株）	AHE4292	2 P 35A 250V	パワーコンディショナに内蔵 (1Pリレーを2個使用)
開閉器	S1~3	河村電器産業(株)	TK-10M	2 P 10A DC450V	パワーコンディショナに内蔵

※1、※2 該当するメーカー、形式の前に○印を書いてください。

■該当するメーカー、形式のものでない場合下段空欄に必要事項を記入してください。

■既存の遮断器の判断に迷った場合は、系統連系申請資料の作成要領の「パワーコンディショナの分電盤への接続と遮断器の選択について」をご参照ください。

太陽光発電設備の基本仕様

項目		ユニット番号	(1)
インバータ	製 造 者	三菱電機(株)	
	型 式	HQ-D-RA45-1	
	種類(自励式・他励式)	自励式・他励式	
	容 量 (kVA)	4.5	
	定 格 電 圧 (V)	202	
	定 格 出 力 (kW)	4.5	
	運 転 力 率 (%)	95以上	
	電力制御方式	・最大電力追従 ・直流電圧一定	
	出力制御方式	・電圧型電流制御 ・電圧型電圧制御	
	自動電圧調整機能(内蔵)	無効電力制御	有 ・ 無
		出力制御(停止)	有 ・ 無
	単独運転防止機能(内蔵)	能動的方式	ステップ注入付周波数フィードバック
		受動的方式	電圧位相跳躍
	絶縁用変圧器	有 ・ 無	(直流分検出レベル 0.225A 以下)
	自動同期検定装置(インバータ内蔵)	有 ・ 無	
	過電流制限値	106%	
太陽電池	突入電流	起動時ソフトスタート	
	高調波電流歪率	総合 5%以下、各次 3%以下	
	連系装置認証取得	有 (MP-0137) ・ 無	
	製造者		
	型 式		
	原料の種類		
	アレイ系統		
	アレイ公称最大出力 (W)		
	アレイ公称最大動作電圧(V)		
	アレイ公称最大動作電流(A)		
	アレイ公称短絡電流 (A)		
	モジュール構成		
	太陽電池アレイ総出力(W)		