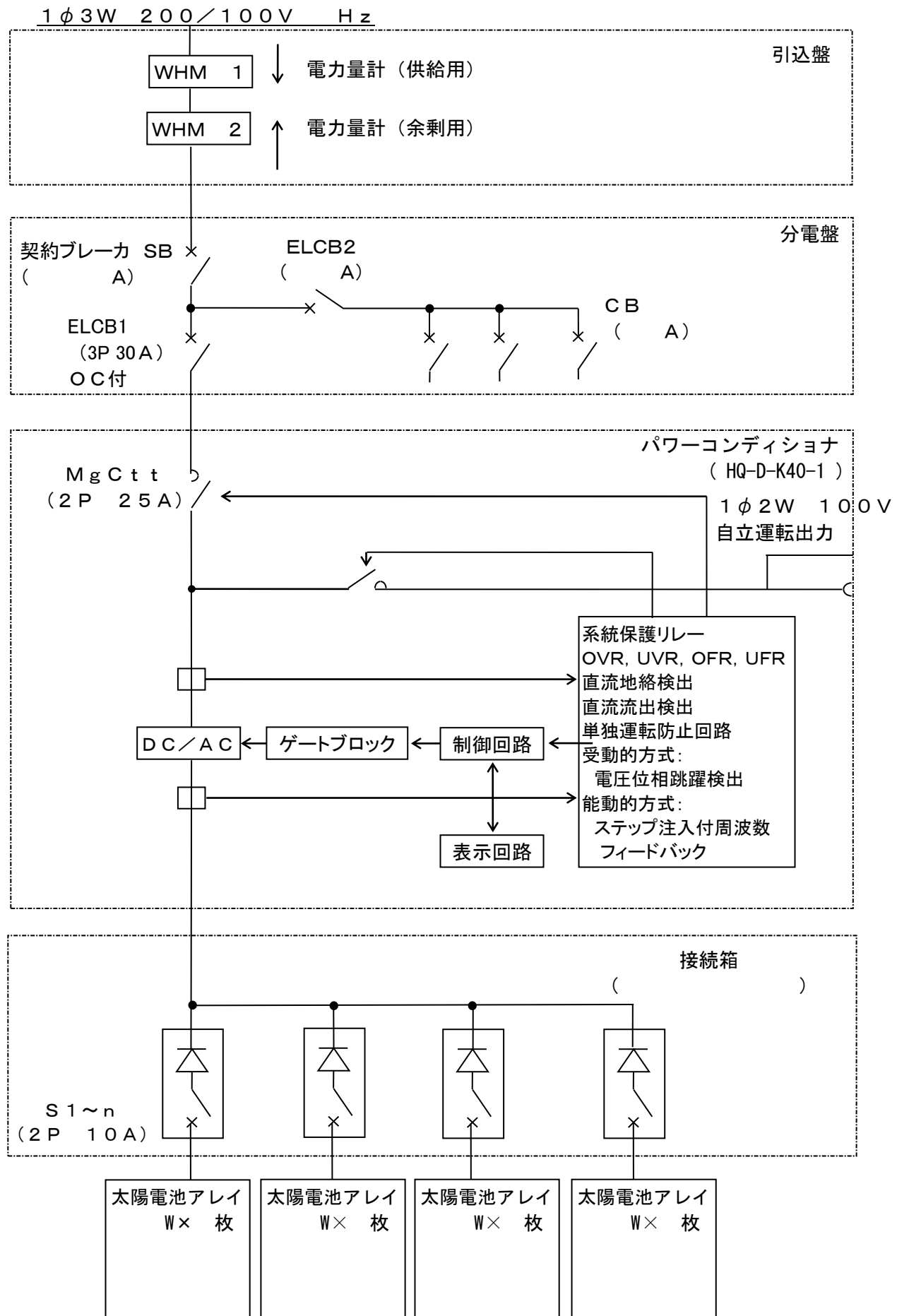


単線結線図

KWシステム



保護継電器・開閉器・遮断器の仕様

kWシステム

機器名称	記 号	メーカー	形 式	仕 様	備 考
保護リレー	HQ-D-K40-1	三菱電機（株）	HQ-D-K40-1	1φ2W 200V 50/60Hz 用（自動切替） OVR, UVR, OFR, UFR 機能を内蔵	パワーコンディショナに内蔵
漏電遮断器※	ELCB1	三菱電機(株)	NV32-SW	3 P 30A 200V	* O C G R 兼用 O C 付 感度電流 30mA
			NV50-NKC、MG 付	3 P 30A 200V	
		松下電工(株)	BJC3303N	3 P 30A 200V	
			BJC33035K	3 P 30A 200V	
			BJC3403N	3 P 40A 200V	
			BJC34035K	3 P 40A 200V	
		河村電器産業(株)	ZLG63-30TL-30S	3 P 30A 200V	
			ZH63-30TL-30S	3 P 30A 200V	
				3 P A V	
				3 P A V	
契約ブレーカ	SB			3 P A V	
連系リレー	MgCtt	第一電機（株）	EL24D2-0(M)-25A	2 P 25A 250V	パワーコンディショナに内蔵
開閉器	S1～n				接続箱に内蔵

※該当するメーカー、形式の前に○印を書いてください。

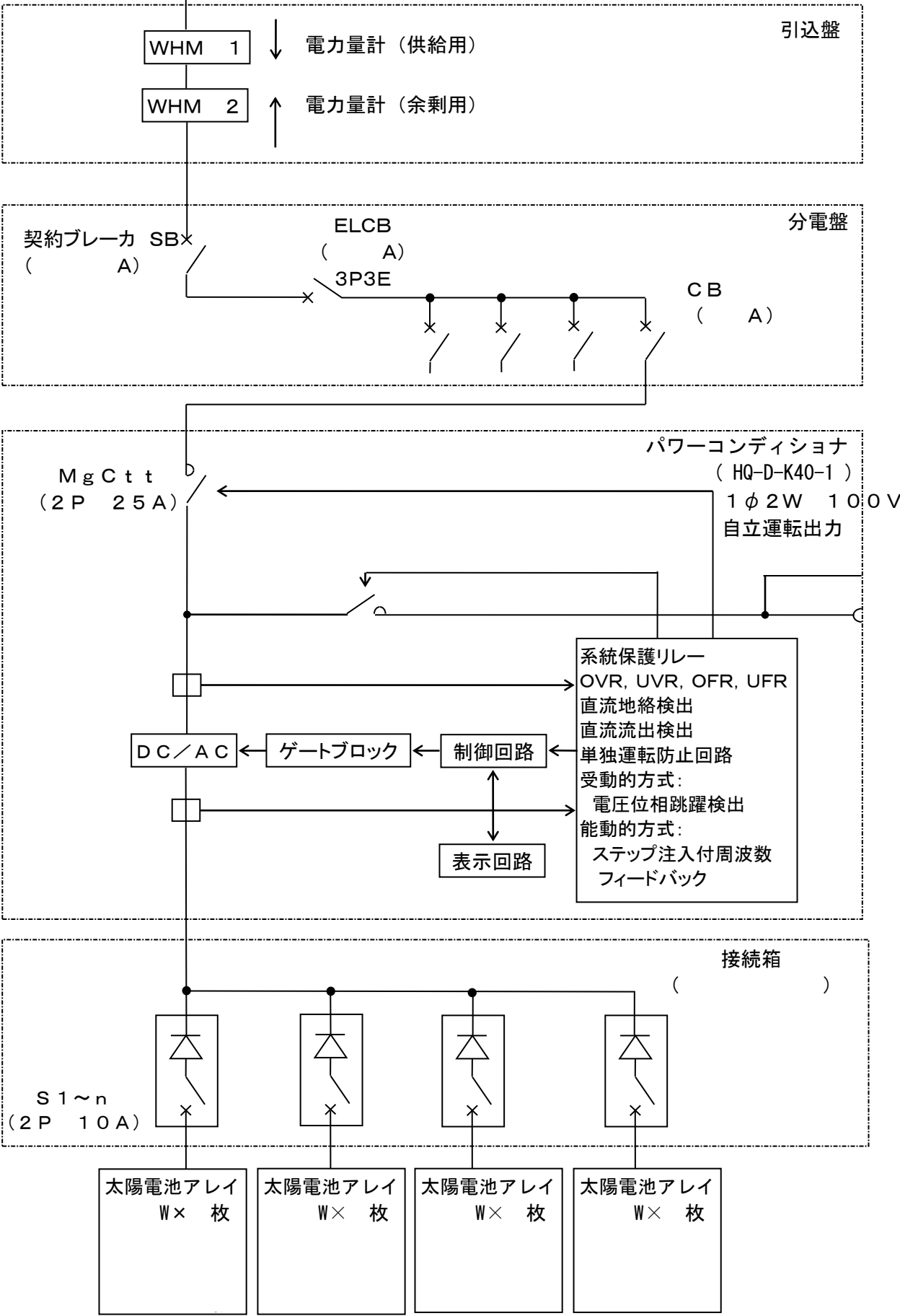
■該当するメーカー、形式のものでない場合下段空欄に必要事項を記入してください。

■既存の遮断器の判断に迷った場合は、系統連系申請資料の作成要領の「パワーコンディショナの分電盤への接続と遮断器の選択について」をご参照ください。

単線結線図

KWシステム

1φ3W 200/100V Hz



保護継電器・開閉器・遮断器の仕様

kWシステム

機器名称	記 号	メーカー	形 式	仕 様	備 考
保護リレー	HQ-D-K40-1	三菱電機（株）	HQ-D-K40-1	1φ2W 200V 50/60Hz 用（自動切替） OVR, UVR, OFR, UFR 機能を 内蔵	パワーコンディショナに内蔵
配線遮断器 ※1	CB		三菱電機(株)	NF32-SW	3 P 30A 600V
				NF50-NKC、MG 付	3 P 30A 220V
			松下電工(株)	BCW330	3 P 30A 220V
				BBQ3305N1	3 P 30A 220V
				BCW340	3 P 40A 220V
			河村電器産業 (株)	NE63-30TLA	3 P 30A 220V
				NE63-40TLA	3 P 40A 220V
					3 P A V
漏電ブレーカ ※2	ELCB		三菱電機(株)	NV50-NKC	3 P 30A 200V
			松下電工(株)	BJW34031573	3 P 40A 200V
				BJW35031573	3 P 50A 200V
				BJW36031573	3 P 60A 200V
					3 P A V
契約ブレーカ	SB			3 P A V	
連系リレー	MgCtt	第一電機（株）	EL24D2-0(M)-25A	2 P 25A 250V	パワーコンディショナに内蔵
開閉器	S1～n				接続箱に内蔵

※1、※2 該当するメーカー、形式の前に○印を書いてください。

■該当するメーカー、形式のものでない場合下段空欄に必要事項を記入してください。

■既存の遮断器の判断に迷った場合は、系統連系申請資料の作成要領の「パワーコンディショナの分電盤への接続と遮断器の選択について」をご参照ください。

太陽光発電設備の基本仕様

項目		ユニット番号	(1)			
インバータ	製 造 者		三菱電機㈱			
	型 式		HQ-D-K40-1			
	種類(自励式・他励式)		自励式・他励式			
	容 量 (kVA)		4. 0			
	定 格 電 圧 (V)		202			
	定 格 出 力 (kW)		4. 0			
	運 転 力 率 (%)		9 5 以上 (自動電圧調整機能の 無効電力制御時は 8 5 以上)			
	電力制御方式		・ 最大電力追従 ・ 直流電圧一定			
	出力制御方式		・ 電圧型電流制御 ・ 電圧型電圧制御			
	自動電圧調整機能 (内蔵)	無効電力制御	有			無
		出力制御(停止)	有			無
	単独運転防止機能 (内蔵)	能動的方式	ステップ注入付周波数フィードバック			
		受動的方式	電圧位相跳躍			
	絶縁用変圧器		有 ・ 無 (直流分検出レベル 0.2A 以下)			
	自動同期検定装置 (インバータ内蔵)		有 ・ 無			
	過電流制限値		106%			
突入電流		起動時ソフトスタート				
高調波電流歪率		総合 5%以下、各次 3%以下				
連系装置認証取得		有 (MP-0071) ・ 無				
太陽電池	製造者					
	型 式					
	原料の種類					
	アレイ系統	1系統	2系統	3系統	4系統	
	アレイ公称最大出力 (W)					
	アレイ公称最大動作電圧(V)					
	アレイ公称最大動作電流(A)					
	アレイ公称短絡電流 (A)					
	モジュール構成					
	太陽電池アレイ総出力(W)					