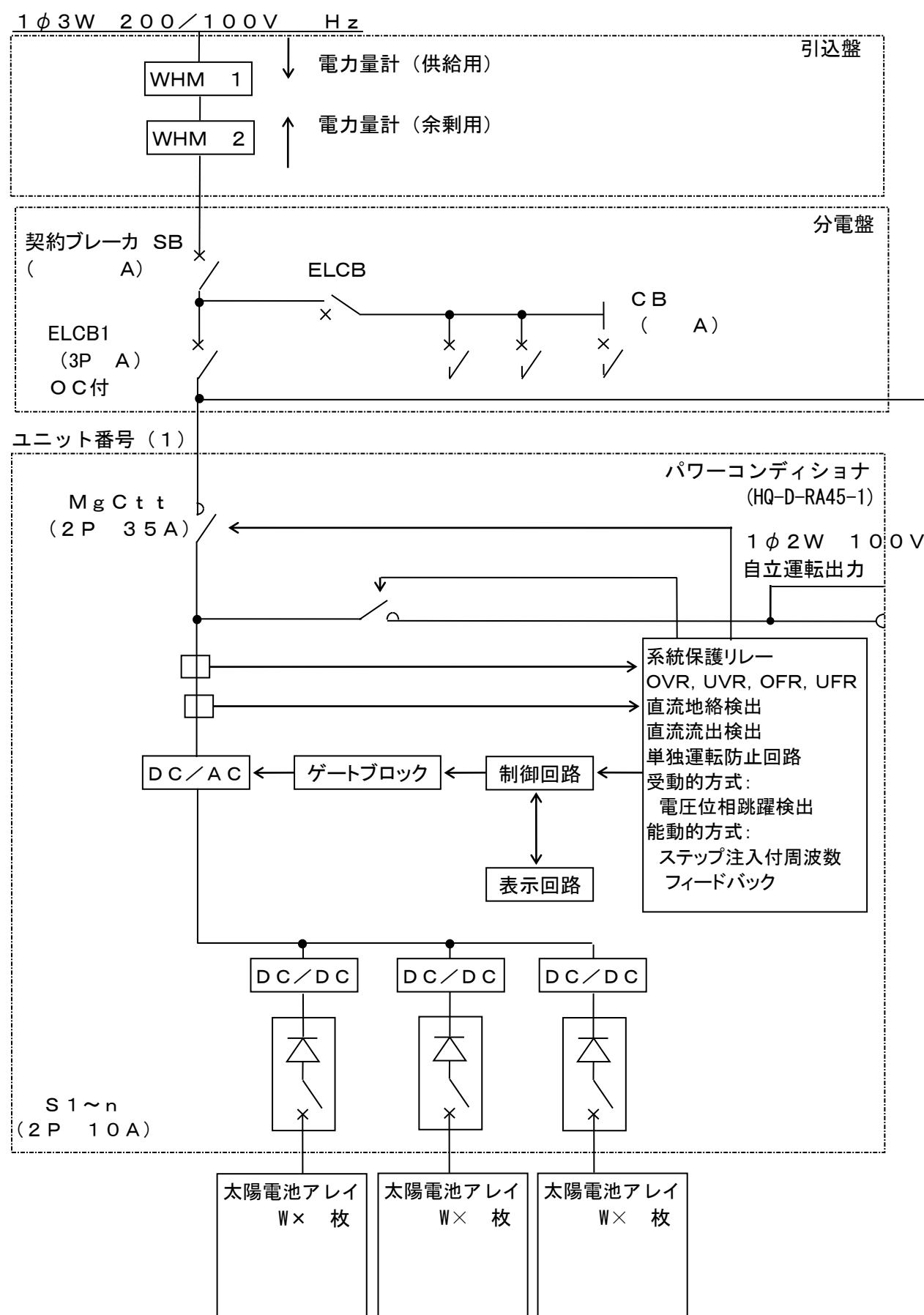


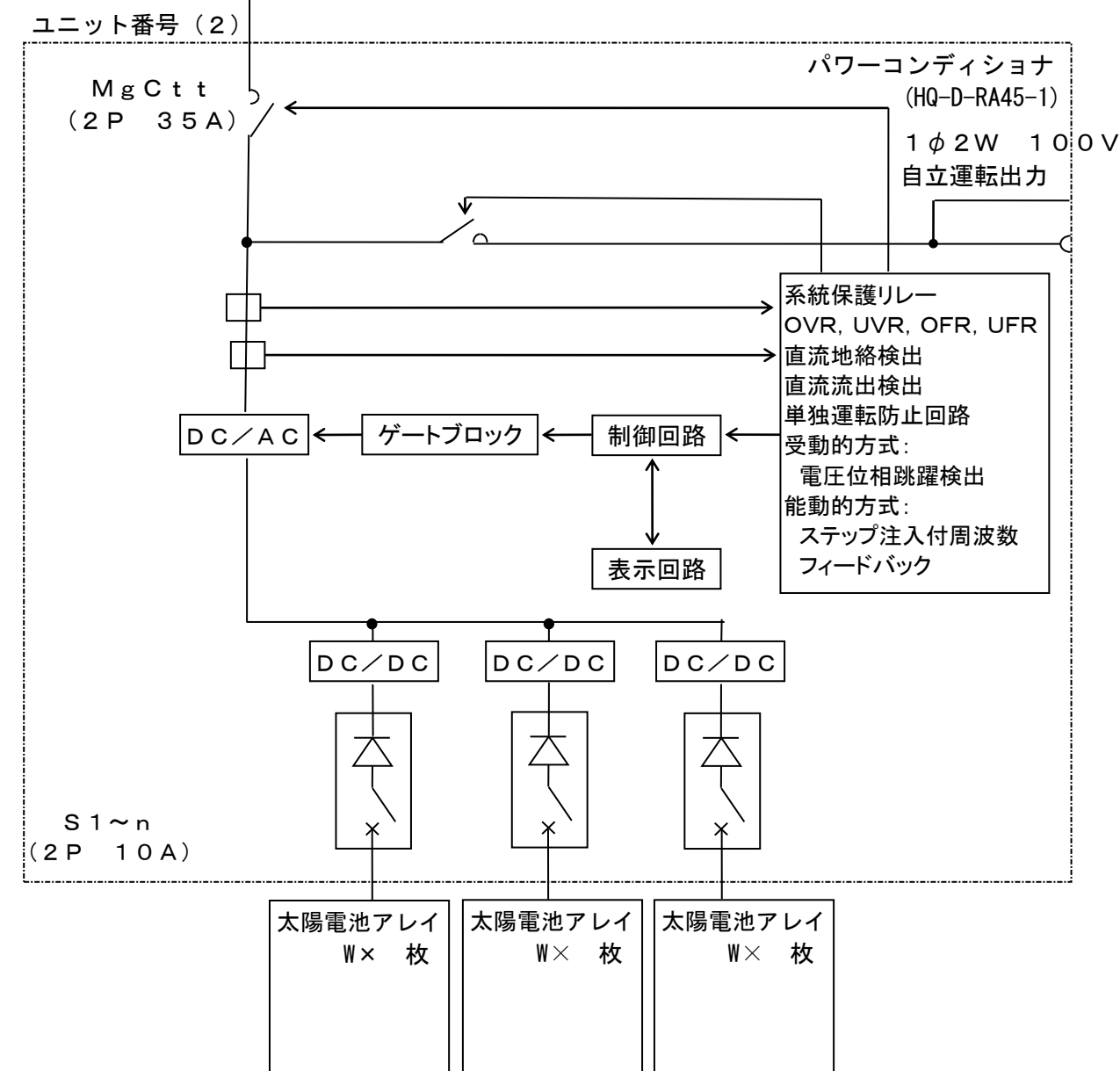
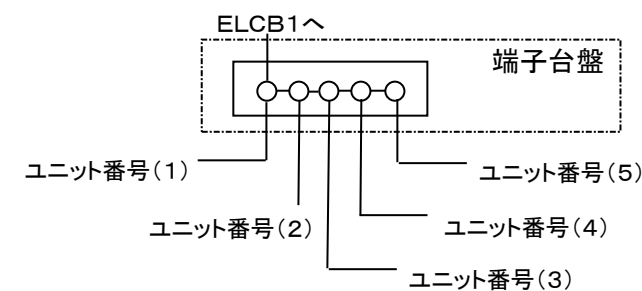
単線結線図

KWシステム



※3台以上の連系の場合

●各ユニット出力端に漏電遮断器を設置することをお勧めいたします。



保護継電器・開閉器・遮断器の仕様

ユニット番号 (1)

機器名称	記 号	メーカー	形 式	仕 様	備 考
保護リレー	HQ-D-RA45-1	三菱電機 (株)	HQ-D-RA45-1	1φ2W 200V 50/60Hz 用 (自動切替) OVR, UVR, OFR, UFR 機能 を内蔵	パワーコンディショナに内蔵
漏電遮断器※	ELCB1	三菱電機 (株)	NV125-SV	3 P 100A 200V	* O C G R 兼用 O C 付 感度電流 30mA
			NV100-NKC、MG 付	3 P 100A 200V	
		パナソニック (株)	BJW31003573K	3 P 100A 200V	
		河村電器産業 (株)	ZL103-100TL-30S	3 P 100A 200V	
				3 P A V	
契約ブレーカ	SB			3 P A V	
連系リレー	MgCtt	パナソニック (株)	AHE4292	2 P 35A 250V	パワーコンディショナに内蔵 (1Pリレーを2個使用)
開閉器	S1~n	河村電器産業 (株)	TK-10M	2 P 10A DC450V	パワーコンディショナに内蔵

ユニット番号 (2)

機器名称	記 号	メーカー	形 式	仕 様	備 考
保護リレー	HQ-D-RA45-1	三菱電機 (株)	HQ-D-RA45-1	1φ2W 200V 50/60Hz 用 (自動切替) OVR, UVR, OFR, UFR 機能 を内蔵	パワーコンディショナに内蔵
連系リレー	MgCtt	パナソニック (株)	AHE4292	2 P 35A 250V	パワーコンディショナに内蔵 (1Pリレーを2個使用)
開閉器	S1~n	河村電器産業 (株)	TK-10M	2 P 10A DC450V	パワーコンディショナに内蔵

※該当するメーカー、形式の前に○印を書いてください。

■該当するメーカー、形式のものでない場合下段空欄に必要事項を記入してください。

■3台以上並列接続する場合は、漏電遮断器の仕様が異なります。

太陽光発電設備の基本仕様

項目		ユニット番号	(1)					(2)					
インバータ	製 造 者		三菱電機(株)					←					
	型 式		HQ-D-RA45-1					←					
	種類(自励式・他励式)		自励式・他励式					←					
	定 格 容 量 (kVA)		4. 5					←					
	定 格 電 圧 (V)		202					←					
	定 格 出 力 (kW)		4. 5					←					
	力率 0.95 時出力 (kW)		4. 5					←					
	定 格 力 率 (%)		100					←					
	電力制御方式		最大電力追従 ・直流電圧一定					←					
	出力制御方式		・電圧型電流制御 ・電圧型電圧制御					←					
	自動電圧調整機能 (内蔵)	無効電力制御	(有) ・ 無					←					
		出力制御(停止)	(有) ・ 無					←					
	単独運転防止機能 (内蔵)	能動的方式	ステップ注入付周波数フィードバック					←					
		受動的方式	電圧位相跳躍					←					
	絶縁用変圧器		有 ・ (無) (直流分検出レベル 0. 225A 以下)					←					
	自動同期検定装置 (インバータ内蔵)		(有) ・ 無					←					
	過電流制限値		106%					←					
	突入電流		起動時ソフトスタート					←					
高調波電流歪率		総合 5%以下、各次 3%以下					←						
連系装置認証取得		(有) (MP-0137) ・ 無					←						
太陽電池	製造者												
	型 式												
	原料の種類												
	アレイ系統		1系統	2系統	3系統	4系統	5系統	6系統	7系統	8系統			
	アレイ公称最大出力 (W)												
	アレイ公称最大動作電圧(V)												
	アレイ公称最大動作電流(A)												
	アレイ公称短絡電流 (A)												
	モジュール構成												
	太陽電池アレイ総出力(W)												