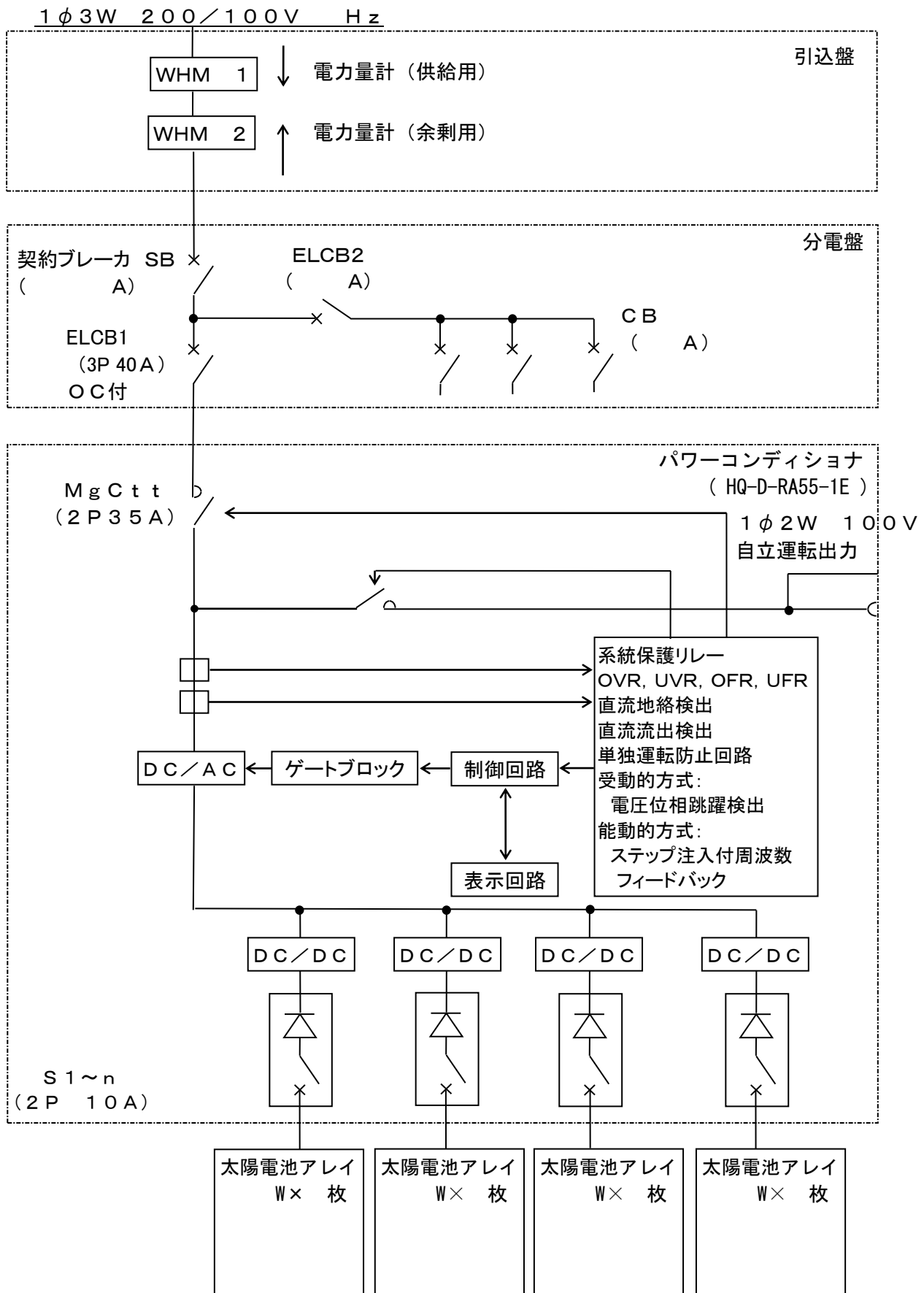


## 単線結線図

### KWシステム



## 保護継電器・開閉器・遮断器の仕様

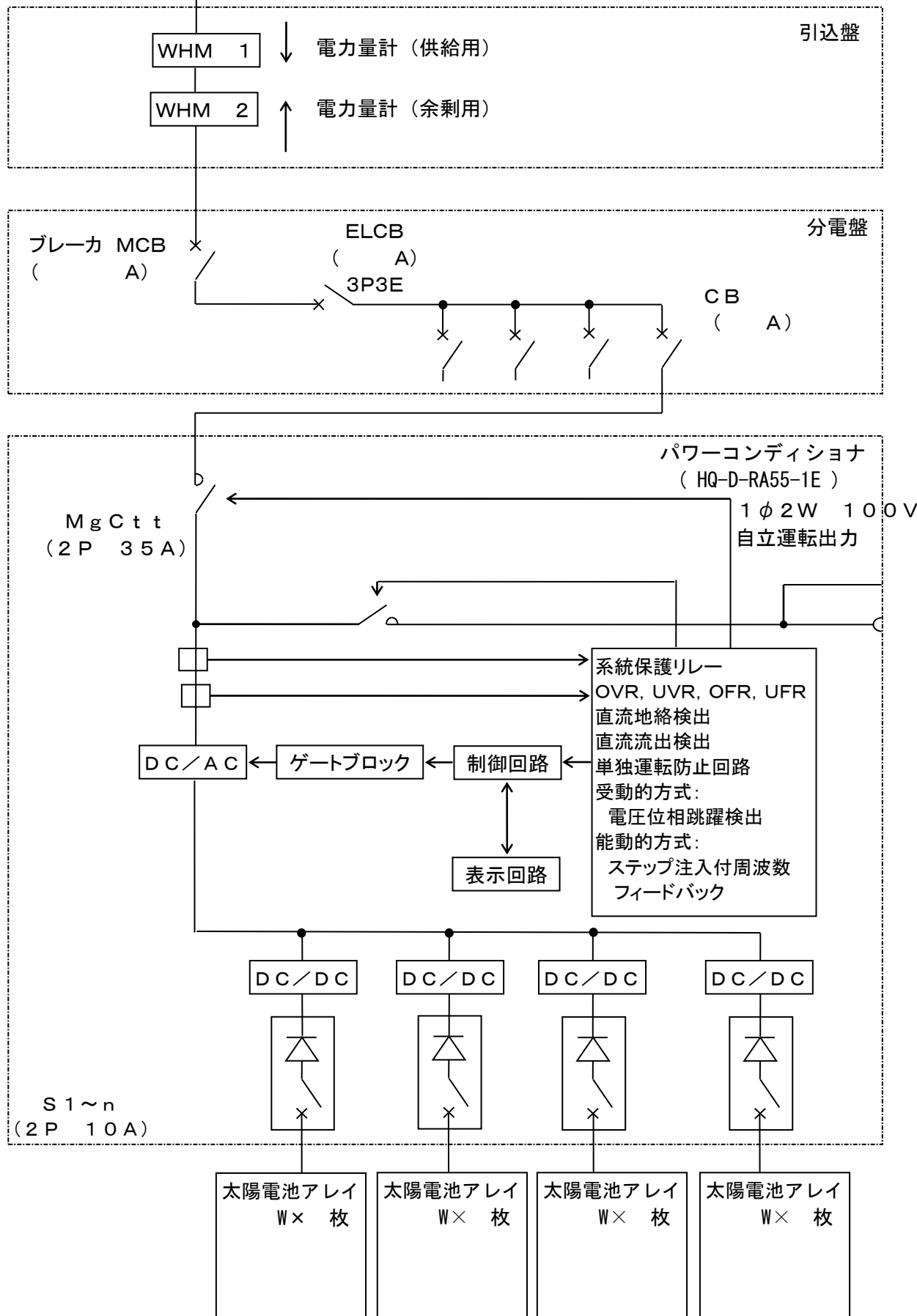
### kWシステム

機器名称	記 号	メーカー	形 式	仕 様	備 考
保護リレー	HQ-D-RA55-1E	三菱電機（株）	HQ-D-RA55-1E	1φ2W 200V 50/60Hz 用（自動切替） OVR, UVR, OFR, UFR 機能を内蔵	パワーコンディショナに内蔵
漏電遮断器※	ELCB1	三菱電機(株)	NV63-SV	3 P 40A 200V	* O C G R 兼用 O C 付 感度電流 30mA
			NV50-NKC、MG 付	3 P 40A 200V	
		パナソニック（株）	BJW3403	3 P 40A 200V	
			BJW34031573K	3 P 40A 200V	
		河村電器産業(株)	ZLG63-40TL-30S	3 P 40A 200V	
			ZH63-40TL-30S	3 P 40A 200V	
				3 P A V	
契約ブレーカ	SB			3 P A V	
連系リレー	MgCtt	パナソニック（株）	AHE4292	2 P 35A 250V	パワーコンディショナに内蔵 (1P リレーを 2 個使用)
開閉器	S1~4	河村電器産業(株)	TK-10M	2 P 10A DC450V	パワーコンディショナに内蔵

※該当するメーカー、形式の前に○印を書いてください。

■該当するメーカー、形式のものでない場合下段空欄に必要事項を記入してください。

1φ3W 200/100V Hz



# 保護継電器・開閉器・遮断器の仕様

主電源漏電ブレーカの2次側連系用  
HQ-D-RA55-1E NP 定格用

## kWシステム

機器名称	記 号	メーカー	形 式	仕 様	備 考
保護リレー	HQ-D-RA55-1E	三菱電機（株）	HQ-D-RA55-1E	1φ2W 200V 50/60Hz 用（自動切替） OVR, UVR, OFR, UFR 機能を内蔵	パワーコンディショナに内蔵
配線遮断器 ※1	CB	三菱電機(株)	NF63-CV	3 P 40A 500V	
			NF50-NKC、MG 付	3 P 40A 200V	
		パナソニック（株）	BCW340	3 P 40A 500V	
		河村電器産業(株)	NL 53R-40M	3 P 40A 500V	
				3 P A V	
漏電ブレーカ ※2	ELCB	三菱電機(株)	NV50-NKC、MG 付	3 P 40A 200V	* O C G R 兼用 感度電流 30mA 3 P 3 E
		パナソニック（株）	BJW34031573K	3 P 40A 200V	
		河村電器産業(株)	ZLG63-40TL-30S	3 P 40A 200V	
			ZH63-40TL-30S	3 P 40A 200V	
				3 P A V	
ブレーカ	MCCB			3 P A V	
連系リレー	MgCtt	パナソニック（株）	AHE4292	2 P 35A 250V	パワーコンディショナに内蔵 (1P リレーを 2 個使用)
開閉器	S1~4	河村電器産業(株)	TK-10M	2 P 10A DC450V	パワーコンディショナに内蔵

※1、※2 該当するメーカー、形式の前に○印を書いてください。

■該当するメーカー、形式のものでない場合下段空欄に必要事項を記入してください。

## 太陽光発電設備の基本仕様

項目		ユニット番号			
		(1)			
インバータ	製造者	三菱電機(株)			
	型 式	HQ-D-RA55-1E			
	種類(自励式・他励式)	自励式・他励式			
	容 量 (kVA)	5.5			
	定 格 電 圧 (V)	202			
	定 格 出 力 (kW)	5.5			
	運 転 力 率 (%)	95以上			
		(自動電圧調整機能の無効電力制御時は85以上)			
	電力制御方式	・最大電力追従 ・直流電圧一定			
	出力制御方式	・電圧型電流制御 ・電圧型電圧制御			
	自動電圧調整機能(内蔵)	有 ・ 無			
	出力制御(停止)	有 ・ 無			
	単独運転防止機能(内蔵)	能動的方式			
		ステップ注入付周波数フィードバック			
		受動的方式			
		電圧位相跳躍			
太陽電池	絶縁用変圧器	有 ・ 無			
		(直流分検出レベル 0.275A 以下)			
	自動同期検定装置(インバータ内蔵)	有 ・ 無			
	過電流制限値	106%			
	突入電流	起動時ソフトスタート			
	高調波電流歪率	総合 5%以下、各次 3%以下			
	連系装置認証取得	有 (MP-117) ・ 無			
	製造者				
	型 式				
	原料の種類				
	アレイ系統	1系統	2系統	3系統	4系統
	アレイ公称最大出力 (W)				
	アレイ公称最大動作電圧(V)				
	アレイ公称最大動作電流(A)				
	アレイ公称短絡電流 (A)				
	モジュール構成				
	太陽電池アレイ総出力(W)				