

カラーモニター 品番：HQJP-MC-4

本ガイドでは、電力検出ユニット(HQJP-MUKA-4)との接続方法について説明します。

ご注意

- ネットワーク設定が完了している場合、ネットワーク設定は操作しないでください。設定を変更すると通信ができなくなり、再設定が必要となる場合があります。
- ネットワーク設定の前に電力検出ユニット同梱の取扱説明書の「ご使用時の注意点」をご確認ください。
- 記載の方法で接続できない場合、または他の接続方法で行う場合は、電力検出ユニットの取扱説明書の「ネットワーク設定」を参照してください。

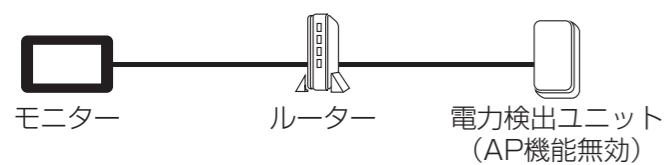
接続方法の確認

ネットワークを接続するには、以下の6通りの方法があります。接続方法を選択して、必要な操作を行ってください。

① ルーターありでモニター、ルーター、電力検出ユニットすべてを無線LANで接続



② ルーターありでモニター、ルーター、電力検出ユニットすべてを有線LANで接続



③ ルーターありでモニターとルーターを無線LANで接続、ルーターと電力検出ユニットを有線LANで接続



④ ルーターありでモニターとルーターを有線LANで接続、ルーターと電力検出ユニットを無線LANで接続



- 電力検出ユニットが2台ある場合、2台目のDIP-2の4番(ユニット番号)をON(2番)にする。
- ルーターがあるときはDIP-2の2番(LAN設定1)をOFF(LAN設定2有効)、3番(LAN設定2)をOFF(DHCP)で、初期値のままとする。
- ルーターがないときはDIP-2の2番(LAN設定1)をON(AP機能有効)に初期値から変更し、3番(LAN設定2)をOFF(DHCP)で初期値のままとする。

⑤ ルーターなしでモニターと電力検出ユニットを無線LANで接続



⑥ ルーターなしでモニターと電力検出ユニットを有線LANで接続



(⑤と⑥のルーターなしの場合、インターネットには接続できません。)

電力検出ユニット本体の操作方法

① 電力検出ユニットが接続されているブレーカをOFF(切)にする
(ブレーカが太陽光発電システム専用ブレーカの場合は、パワーコンディショナの取扱説明書に従い、運転を停止する)

② 電力検出ユニットのネジを外す

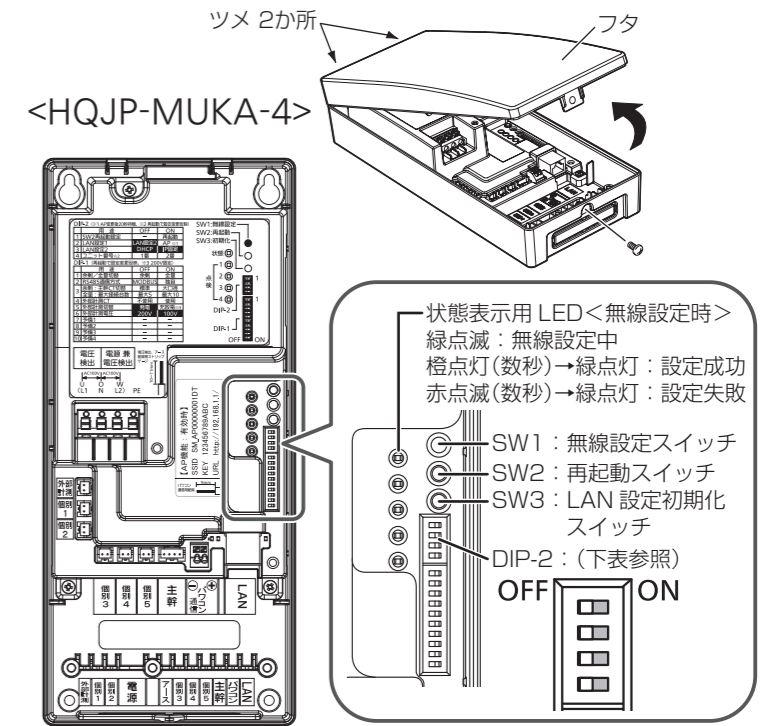
③ フタを上げ、ツメ2か所を外し、フタを外す

ネットワーク設定を行う場合は、ブレーカをON(入)の状態ですべて設定してください。

また、有線LANで接続する場合は、LANコネクタにLANケーブルを接続してください。

選択する接続方法によって、電力検出ユニット本体のDIP-2スイッチの切り替えを行います。また、無線LANで接続する場合は、SW1:無線設定スイッチを使用します。

④ 電力検出ユニットが接続されているブレーカをON(入)にする
(ブレーカが太陽光発電システム専用ブレーカの場合は、パワーコンディショナの取扱説明書に従い、運転を開始する)

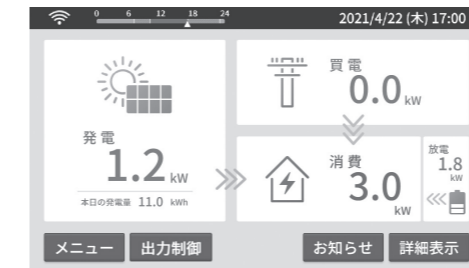


用途	OFF	ON
1 SW2 再起動設定	-	再起動
2 LAN設定1	LAN設定2有効	AP機能有効
3 LAN設定2	DHCP	IP固定
4 ユニット番号	1番	2番

ネットワーク設定画面の表示方法

アクセスパスワードの入力画面が表示されたら、ID(user)・パスワード(初期値：12345678)を入力してください。

<ネットワーク設定済の場合>



メニュー を選ぶ

<ネットワーク接続ができない時>



ネットワーク を選ぶ



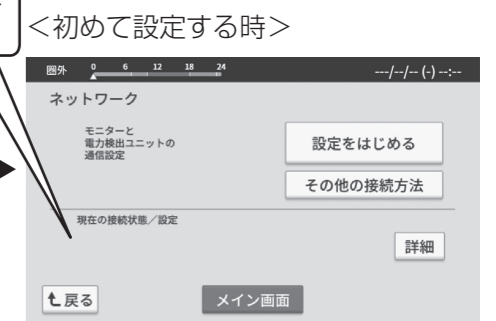
設定 を選ぶ



ネットワーク を選ぶ



ネットワーク を選ぶ



設定をはじめます を選ぶ

ネットワーク設定を開始します。
(裏面参照)

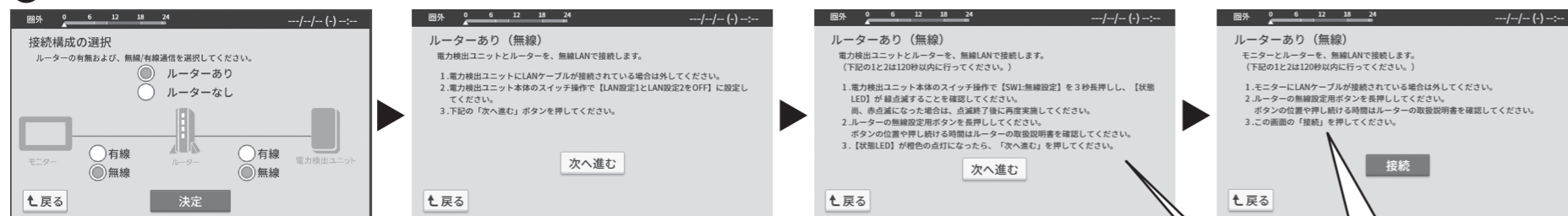
接続方法別ネットワーク設定手順

はじめに、接続構成を選択する画面が表示されますので、接続方法に従ってチェックを入れます。その後、内容を確認しながら画面に従って操作してください。

ご注意

● 送信ユニット HQJP-MUK-A2 と接続するときは、画面の一部が異なりますので、実際の表示画面に従ってスイッチ操作を行ってください。

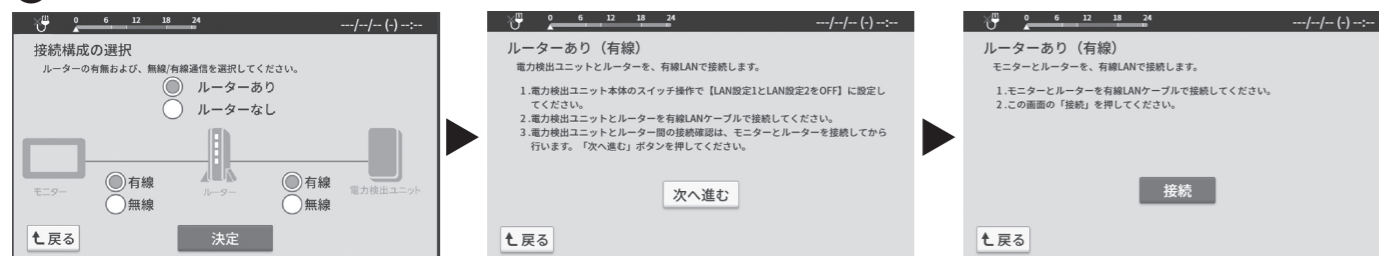
① ルーターありでモニター、ルーター、電力検出ユニットすべてを無線 LAN で接続



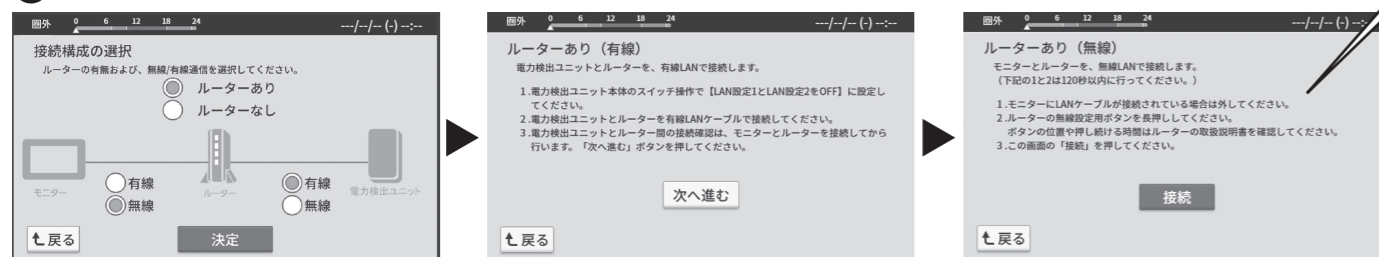
A ルーターの検索



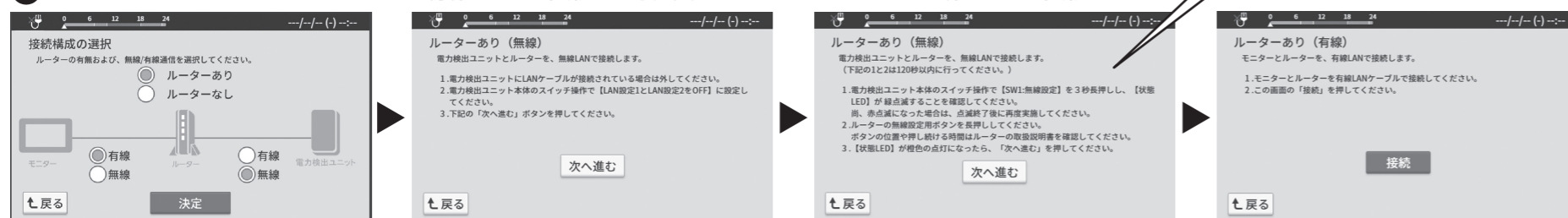
② ルーターありでモニター、ルーター、電力検出ユニットすべてを有線 LAN で接続



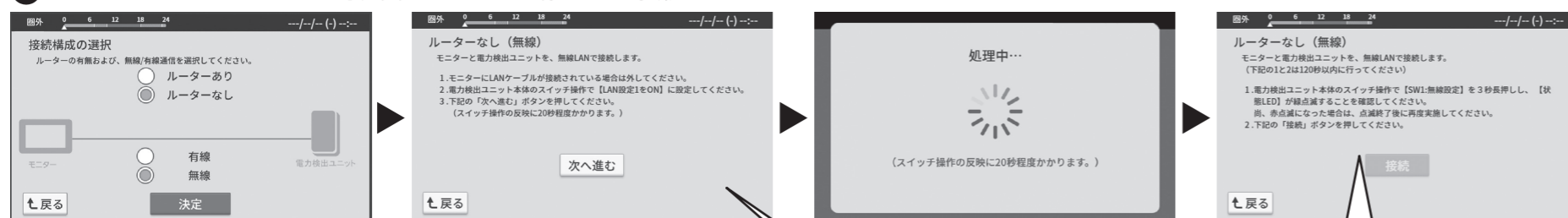
③ ルーターありでモニターとルーターを無線 LAN で接続、電力検出ユニットとルーターを有線 LAN で接続



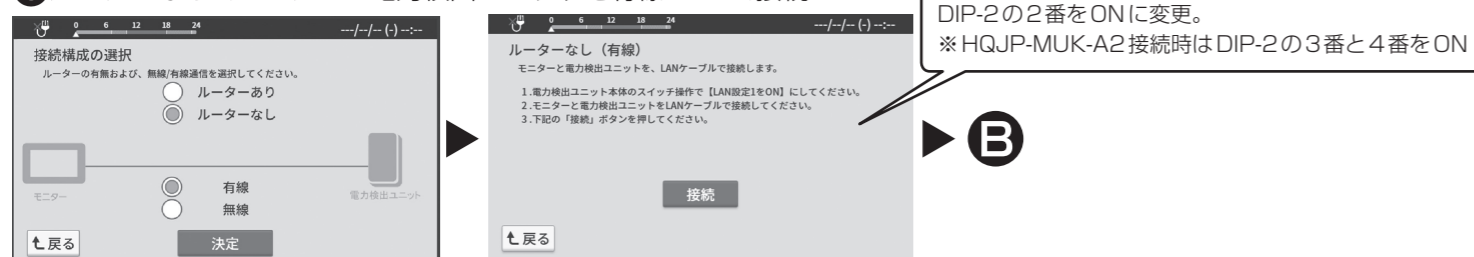
④ ルーターありでモニターとルーターを有線 LAN で接続、電力検出ユニットとルーターを無線 LAN で接続



⑤ ルーターなしでモニターと電力検出ユニットを無線 LAN で接続



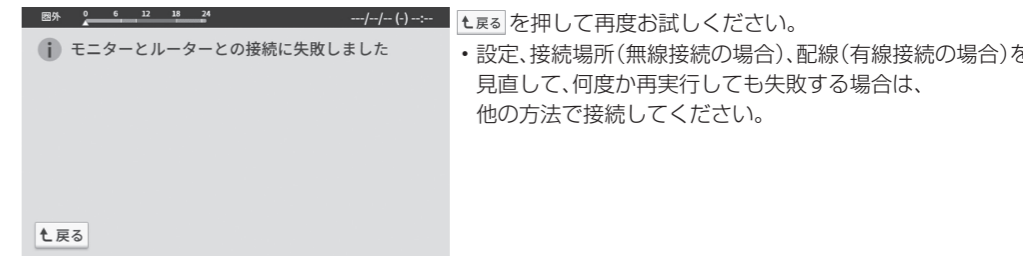
⑥ ルーターなしでモニターと電力検出ユニットを有線 LAN で接続



ルーターの無線設定用ボタン操作忘れにご注意ください。

SW1: 無線設定スイッチを3秒長押し後、必ず、状態表示LEDが緑点滅中にルーターの無線設定ボタン操作を行ってください。また、接続結果、橙点灯(成功) / 赤点滅(失敗)表示後すぐに緑点灯に戻りますのでご注意ください。

接続に失敗

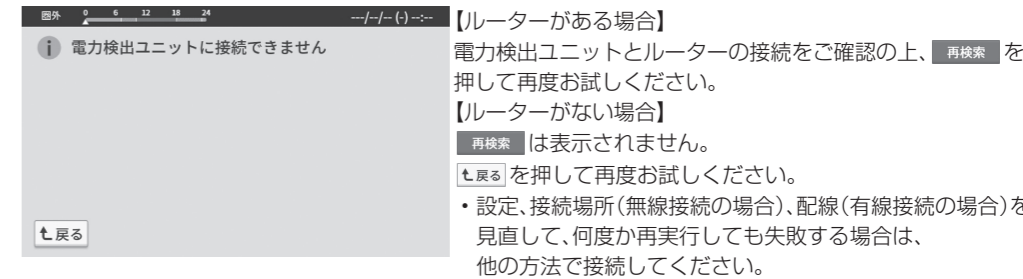


B 電力検出ユニットの検索



初めてネットワーク設定をしたときは、アクセスパスワード(表面参照)の入力画面が割り込む場合があります。

接続に失敗



接続完了後の表示

メイン画面に戻り電力値が表示されれば完了です。その他の確認は電力検出ユニットに同梱の「パソコン接続ガイド」の「接続完了後の表示」を参照してください。