

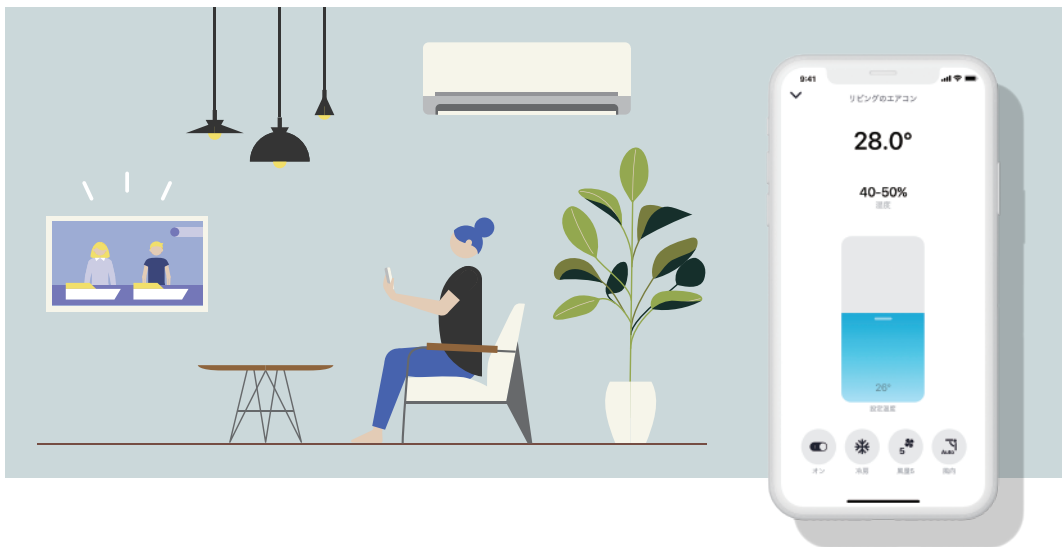


Nature
Remo
Smart Remote Controller

自然との共生をテクノロジーでドライブする

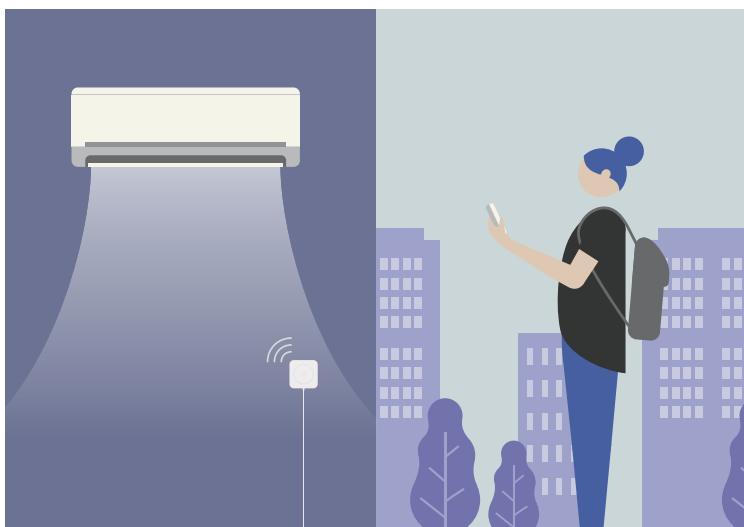
<https://nature.global>

スマホで、どこからでも家電をコントロール



スマホひとつで家電を操作

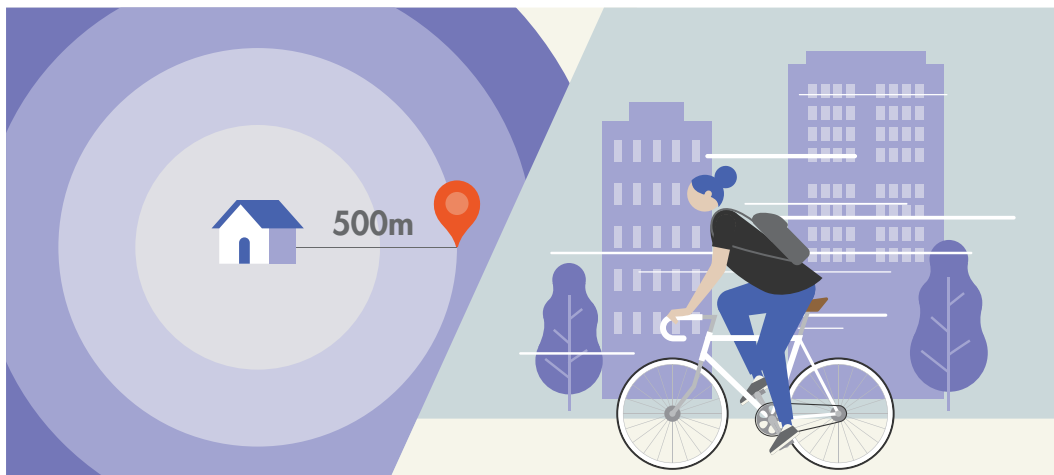
Nature Remo (ネイチャーリモ) は、ご自宅のリモコンをスマホひとつにまとめたり、外出先からもスマホでエアコンなどの家電を操作することができるスマートリモコンです。



外出先から 家電を操作

スマホアプリを使って、外出先から家電を操作することができます。帰宅前にエアコンをつけておき、快適なお部屋に帰ることができます。

センサーを使ったオートメーション

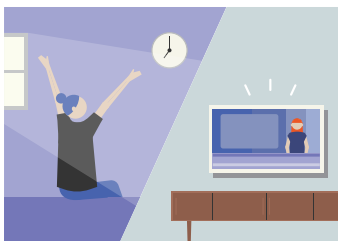


GPS 自宅に近づくときエアコンを自動でオン



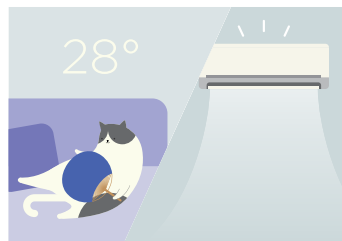
人感センサー

人感センサーの反応がない時に自動で電源をオフ



曜日・時間

起床時にテレビを自動でオン



温度・湿度

28度以上でエアコンを自動でオン



ボタン通しで家電を登録

エアコン、テレビ、照明は主要メーカーのリモコンがプリセットされていて、電源ボタンひとつで簡単に登録できます。

旧式の家電と簡単に連携

メーカーや型番・年式などに関係なく、古いエアコンやテレビなどの旧式の家電にもお使いいただけます。

古いエアコンやテレビも、声でコントロール



スマートスピーカーと連携して、声で家電を操作

Google Home（グーグルホーム）、Amazon Echo（アマゾンエコー）、Apple HomePod（アップルホームポッド）などのスマートスピーカーと連携させることで、音声で家電を操作できるようになります。

※Nature Remo はスマートスピーカー無しでもお使いいただけます。



「ただいま」の
ひとことで
複数の家電を
同時にオン

お好きな言葉で複数の家電
を同時に操作することがで
きます。

Nature Remo

Remo-1W2

4つのセンサーを搭載したスマートリモコン



エアコン、テレビ、照明等の赤外線リモコン付きの家電

対応家電

Nature Remo mini

Remo-2W1

温度センサーを搭載したスマートリモコン



エアコン、テレビ、照明等の赤外線リモコン付きの家電

	センサー	
温度センサー、湿度センサー、照度センサー、人感センサー		温度センサー
Wi-Fi 802.11 b/g/n (2.4GHz), 赤外線	通信	Wi-Fi 802.11 b/g/n (2.4GHz), 赤外線
本体、USB ケーブル (2m)、USB 電源プラグ、両面テープ、取扱説明書	付属品	本体、USB ケーブル (1.5m)、取扱説明書
74 x 74 x 17.9 mm	サイズ	58 x 58 x 15.6 mm
約 61 g	重さ	約 29 g
プラスチック等	素材	プラスチック等
iOS 10.0 以降、Android 5.0 以降の機種	携帯 OS	iOS 10.0 以降、Android 5.0 以降の機種
¥9,980 (税抜)	価格	¥6,980 (税抜)

Nature Remo のしくみ



お問い合わせ先
Nature 株式会社
info@nature.global

製品について詳しく知りたい
ホームページで Nature Remo の最新情報をご覧くださいませ。
ホームページはこちら ▶
<https://nature.global>

