

お施主様向け



太陽光発電システム 日常点検ガイド



※本確認項目は日頃、太陽光システムが安全に稼働が来ているかを確認する簡易確認項目であり、万が一、点検項目での判定で不備があった場合、不安に感じる事項については、保証書記載の販売代理様へお問い合わせ頂きますようお願いいたします。

安全にご使用いただくために

太陽光発電システムは日常の点検が大切です。

6か月に1回（年2回）を目安に太陽光発電システムの目視点検を『一般社団法人 太陽光発電協会（JPEA）』より推奨されております。

点検は点検手順に沿って安全に行ってください。また、点検結果を点検記録表に記載頂き、ご質問事項などは取扱説明書をご参照頂くか、保証書に記載されます販売代理店へお問い合わせください。

本点検表は毎年の記録としてお客さで保管頂くことをお勧めします。

日常点検時の注意事項

- ① 高所作業や屋根上の点検は危険です。見える範囲での点検をお願いします。
- ② 機器内部に触らないでください。機器を分解しないでください。感電の危険があります。

よくあるQ&A

Q1	太陽電池モジュールの色ムラがある。	
A1	光の反射具合やガラスのコーティングのムラによって色ムラと感じられる場合がございます。発電に影響は無く、コーティングのムラは経年によって均一になっていきます。	
Q2	日中発電していない。	
A2	パワーコンディショナの表示部をご確認ください。 エラーコードがある場合、エラーコードの内容をご確認いただき取扱説明書のエラーコード一覧をご参照ください。	
Q3	パワーコンディショナの音が気になる。	
A3	キュー音	制御電源の起動音です。
	ジージー音	パワーコンディショナ運転によるインバーターの高周波スイッチング動作により発生する音です。
	チリチリ音	
	キー音	
	カチ音	連系用リレーの動作音です。運転開始時、停止時に発生します。
●キュー音は朝、夕の日射の少ない時や、太陽電池モジュールが降雪・落ち葉などで覆われていると、発生することがありますが故障ではありません。		
●とくに青少年未満の方に周波数の高い音（キー音）が聞こえる場合がありますが故障ではありません。		
Q4	抑制ランプについて	
A4	発電電圧が電力会社の指定値を超えないように電圧を自動検出し発電量を抑える時に抑制ランプが点灯（点滅）いたしますが故障ではありません。 ●頻繁に発生する場合は電力会社の対策が必要となります。保証書に記載されます販売代理店へお問い合わせください。	
Q5	パワーコンディショナの温度について	
A5	日射が多く、パワーコンディショナが最大電力で運転を続けると、パワーコンディショナ内部、上部が熱くなり発電量を抑えることがありますが、故障ではありません。 また、室内が熱い場合も同様にパワーコンディショナ内部、上部が熱くなり発電量を抑えることがありますが、故障ではありません。	

太陽光発電システム 点検記録表 (3/3)

■ モニタ

		判定 (○・×) を記載																				
		1年目		2年目		3年目		4年目		5年目		6年目		7年目		8年目		9年目		10年目		
		6か月点検		6か月点検		6か月点検		6か月点検		6か月点検		6か月点検		6か月点検		6か月点検		6か月点検		6か月点検		
確認事項	確認手順	1回目	2回目	1回目	2回目	1回目	2回目	1回目	2回目	1回目	2回目	1回目	2回目	1回目	2回目	1回目	2回目	1回目	2回目	1回目	2回目	
発電量確認 発電数値を控えてください	目視																					
過去発電実績確認 著しく変化がある場合は画面を撮影	目視																					
エラーコード確認 エラーコードが表示されている場合は画面を撮影	目視																					

■ その他 (気になる点などの記録にご使用ください)

点検手順

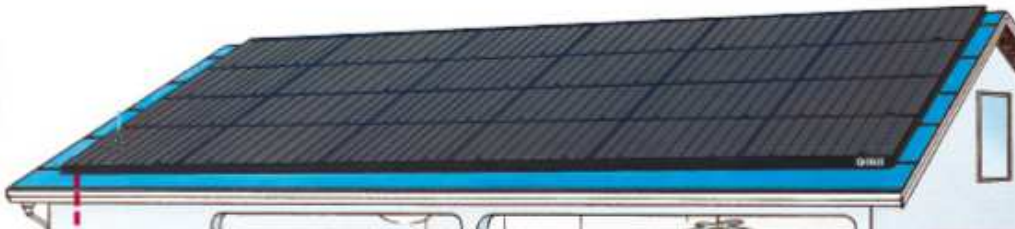
■ 点検対象

点検対象は赤○の機器を対象とします。



■ 点検方法

① 太陽電池モジュール



確認方法……目視

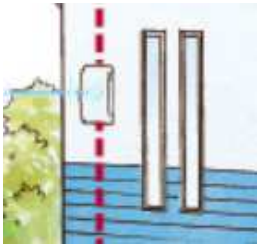
確認Point

- パネル汚れ
- パネル割れ
- ケーブルの露出

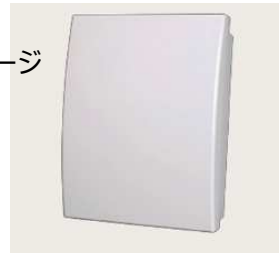
**安全な場所から目視で見える範囲での点検をお願いします。
詳細点検はへ保証書に記載されます販売代理店ご相談ください。**

※目視点検で汚れ、割れ、ケーブルの露出を発見されましたら、保証書に記載されます販売代理店へお問い合わせください。

②接続箱



接続箱
外観イメージ



確認方法……目視・触診

確認Point

1. ケースを触ってぐらぐらしないか。……触診
2. ケースにヒビ、変形がないか。……目視
3. ケースの周りの配管、壁に焦げなどないか。……目視

※点検で汚れ、割れ、違和感を発見されましたら、保証書に記載されます販売代理店へお問い合わせください。

③- 1 パワーコンディショナ (HQJPシリーズ)

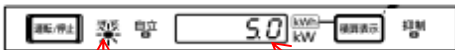
屋内用パワーコンディショナ

(お家の中に設置されています)



確認方法……目視、触診、聴診

1. 発電量確認……目視



(連系点灯) 運転中 数値確認

太陽が出ている状態で発電をしているか。

屋外用パワーコンディショナ

(お家の外壁に接地されています。)



確認方法……目視、触診、聴診



一括制御リモコン

1. 発電量確認……目視



数値確認

(連系点灯) 運転中

太陽が出ている状態で発電をしているか。

※異常表示の場合、保証書に記載されます販売代理店へお問い合わせください。

2. 異常音確認……聴診



騒音目安：普通に会話をして気にならない程度
(図書館や冷蔵庫、室内用クーラー音程度)

※耳を塞ぐ程の音、隣の部屋まで聞こえるなどの場合、保証書に記載されます販売代理店へお問い合わせください。

2. 異常音確認……聴診



騒音目安：金属が擦れるような音が無いこと
("キー"など耳触りの音は相談)

屋内用パワ-コンディショナ（つづき）

3. 異常発熱確認……触診



※触れない程熱い場合、保証書に記載されます販売代理店へお問い合わせください。

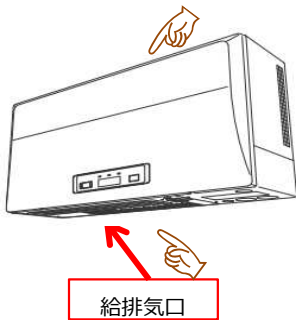
4. 取付状態確認……触診



本体がぐらぐらしないか確認

※本体が動く場合、保証書に記載されます販売代理店へお問い合わせください。

5. 給排気口確認……清掃

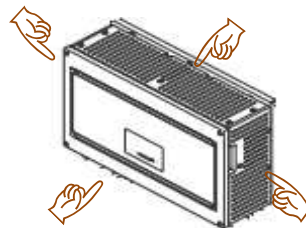


本体の底面と上面に給排気口があります。
ホコリが目に入ったら掃除機などで掃除を
してください。

屋外用パワ-コンディショナ（つづき）



本体がぐらぐらしないか確認



本体の四方に給排気口があります。
ホコリが目に入ったら掃除機などで掃除を
してください。

④住宅用モニタリングユニット（屋内、屋外共通）



※操作につきましては、取扱説明書をご参照ください。

確認方法……目視、操作

1. 発電量確認……目視



発電・消費・売買電の表示を確認。



時刻表

発電量

消費量

売電/買電量

※日射があるのに発電量が表示されない。お家の消費があるので消費量が表示されない。などの場合には、保証書に記載されます販売代理店へお問い合わせください。

2. 過去の発電量確認……操作・目視



メニューから過去の発電量をご確認ください。

日（24時間）月（日ごと）年（月ごと）の発電量が確認できます